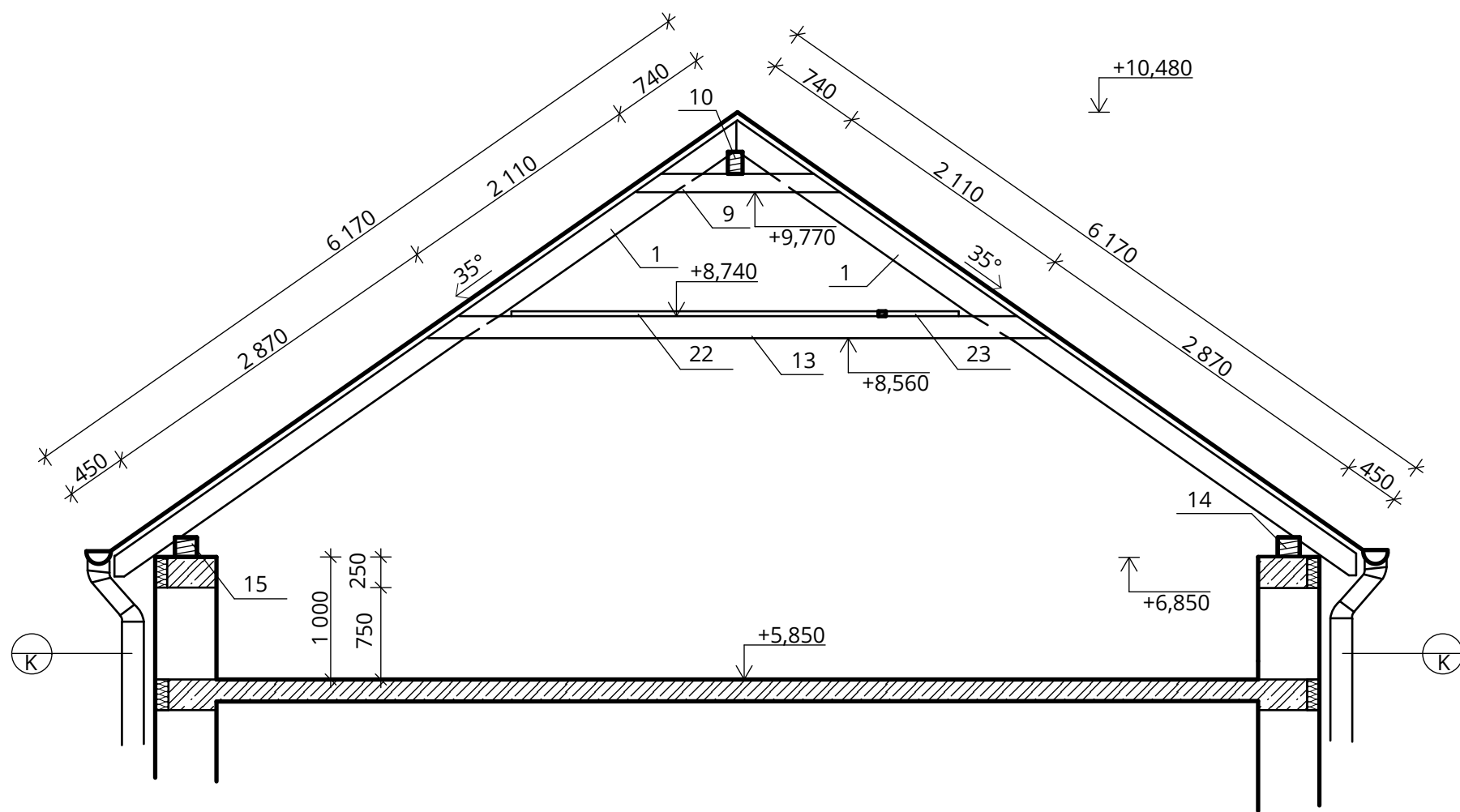
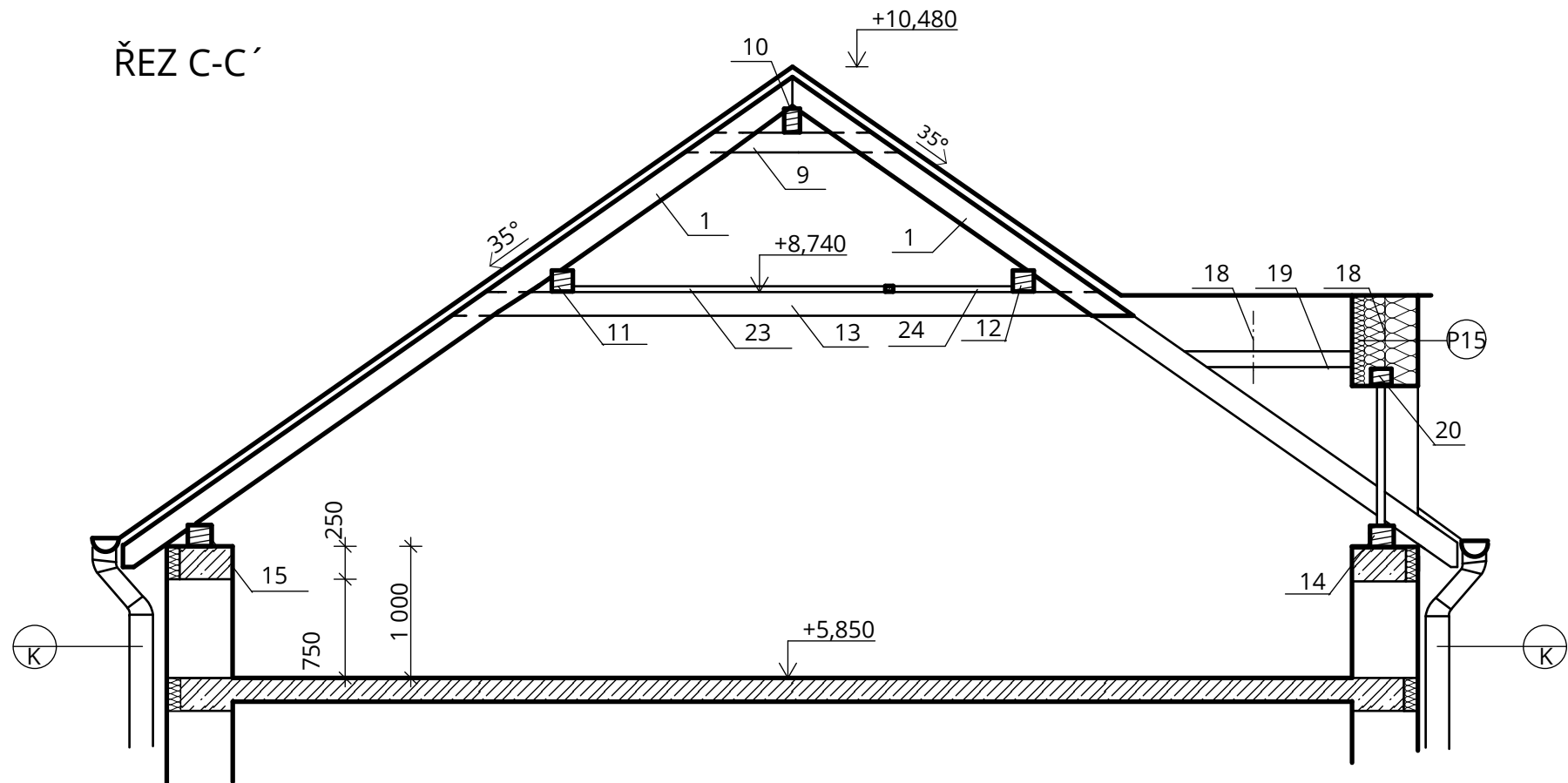


ŘEZ B-B'



ŘEZ C-C'



VÝPIS PRVKŮ KROVU

OZN.	NÁZEV PRVKU	ROZMĚR			KS
		B	H	L	
1	KROKEV	80	180	6 200	25
2	KROKEV	80	180	6 050	8
3	KROKEV	80	180	5 480	1
4	KROKEV	80	180	3 370	6
5	KROKEV	80	180	3 200	2
6	ŠTÍTOVÁ FOŠNA	120	40	6 200	3
7	ŠTÍTOVÁ FOŠNA	120	40	2 200	1
8	ŠTÍTOVÁ FOŠNA	120	40	5 550	1
9	KLĚSTINA	80	160	1 650	16
10	VRCHOLOVÁ VAZNICE	120	180	17 400	1
11	STŘEDOVÁ VAZNICE	160	160	8 450	1
12	STŘEDOVÁ VAZNICE	160	160	5 650	1
13	HAMBÁLEK	60	180	4 900	32
14	POZEDNICE	180	160	17 400	1
15	POZEDNICE	180	160	10 900	1
16	POZEDNICE	180	160	6 400	1
17	FOŠNOVÁ KROKEV	120	40	1 460	4
18	KROKEV VIKÝŘE	60	140	1 150	8
19	VAZNICE VIKÝŘE	120	120	1 750	4
20	POZEDNICE VIKÝŘE	160	120	1 980	2
21	SLOUPEK VIKÝŘE	100	100	1 080	4
22	ZAVĚTROVACÍ LAŤ	60	40	6 250	1
23	ZAVĚTROVACÍ LAŤ	60	40	5 600	1
24	ZAVĚTROVACÍ LAŤ	60	40	4 250	2
25	ZAVĚTROVACÍ LAŤ	60	40	4 900	1
26	PODHLADOVÁ FOŠNA	120	40	4 500	1


LEGENDA MATERIÁLŮ

- OBVODOVÉ ZDIVO PORFIX PREMIUM P2-400 (500x250x500) P 2MPa
- ZDÍCI MALTA PORFIX
- ŽELEZOBETON - BETON C20/25 OCEL B500B
- PROSTÝ BETON C20/25 VYZTUŽENÝ KARI SÍŤ Ø 6 150X150
- TEPELNÁ IZOLACE ISOVER EPS 70F TL. 100 MM
- DŘEVĚNÉ PRVKY KROVU - SMRK C20

POZNÁMKY

- 1 KOTVENÍ POZEDNICE - ZÁVITOVÁ TYČ ZINKOVANÁ Ø 10 MM DÉLKA 350 MM , KOTVENO DO ŽB VĚNCE , VZDÁLENOST KOTVENÍ 1400 MM
- SO STŘEŠNÍ OKNO VELUX
- K KLEMPÍŘSKÉ PRVKY
- DŘEVO NA PRVKY KROVU - SMRK C20

0,000= 429,500 m n.m. , B.p.v. / SOUŘADNICOVÝ SYSTÉM S-JTSK

DRUH PRÁCE	BAKALÁŘSKÁ PRÁCE			FAKULTA STAVEBNÍ ÚSTAV POZEMNÍHO STAVITELSTVÍ
VYPRACOVAL	Andrea Bilková			
VEDOUČÍ PRÁCE	doc. Ing. Ladislav Štěpánek, Csc.			
STAVEBNÍK	Jiří Potěšil			
MÍSTO STAVBY	Kosov , par.č. 723/43		FORMÁT	8x44
NÁZEV STAVBY	RODINNÝ DŮM S PEKÁRNOU V KOSOVĚ , OKRES ŠUMPERK			
STAVEBNÍ OBJEKT	S0 01 RODINNÝ DŮM S PROVOZOVNOU		DATUM	05/2017
ČÁST	STAVEBNĚ - KONSTRUKČNÍ ŘEŠENÍ		STUPĚŇ PD	DPS
OBSAH	KROV		MĚŘÍTKO	Č. VÝKRESU
			1:50	D.1.2.03

